

# DOSSIER DE PRESSE

Vendredi 29 septembre 2023

## INAUGURATION DE DEUX RÉSIDENCES À SAUVAGNON (64)

9 logements locatifs



# Déroulement de la manifestation (en prévisionnel)

Inauguration de deux résidences à Sauvagnon (64).

**Vendredi 29 septembre 2023**

Lieu du rendez-vous : mairie de Sauvagnon (18 rue du Béarn)

**14h30**

## **Discours à la mairie**

M. Yannick BOUBÉE, Président de l'OPH 65,

M. Bernard PEYROULET, Maire de Sauvagnon,

Mme Geneviève BERGÉ, Conseillère Départementale et représentante de M. le Président du Département des Pyrénées-Atlantiques.

**15h00**

## **Coupure du ruban inaugural devant la résidence senior " L'Arrizoulet" :**

Mme Geneviève BERGÉ, Conseillère Départementale et représentante de M. le Président du Département des Pyrénées-Atlantiques.

M. Bernard PEYROULET, Maire de Sauvagnon.

M. Yannick BOUBÉE, Président de l'OPH 65.

**15h05**

## **Résidence Senior " L'Arrizoulet " : visite d'un pavillon T2**

Mme LAGET Mady - Pavillon n°3 avec abri voiture et abri de jardin.

**15h30**

## **Coupure du ruban inaugural devant la résidence " Les Ecoliers"**

**15h35**

## **Résidence " Les Ecoliers " : visite d'un pavillon T3**

Mme DA SILVA Dalia - Pavillon n°2 avec garage.

**15h45**

## **Vin d'honneur à la mairie**

# SOMMAIRE

## 01

### **Une résidence senior de 3 pavillons : " L'Arrizoulet"**

- Les caractéristiques techniques de la résidence
- Superficies et loyers
- Plan de masse
- Conception des logements
- Liste des entreprises intervenantes
- Coût et financements de l'opération

## 02

### **Une résidence de 6 pavillons : " Les Ecoliers"**

- Les caractéristiques techniques de la résidence
- Superficies et loyers
- Plan de masse
- Conception des logements
- Liste des entreprises intervenantes
- Coût et financements de l'opération

## 03

### **L'OPH 65, 1er bailleur social des Hautes-Pyrénées**



## Une résidence senior de 3 pavillons : "L' Arrizoulet"

# Les caractéristiques techniques de la résidence

Architecte : **M&M Architectes** (ex. BIDEGAIN & DE VERBIZIER)

Typologie : **2 T2 & 1 T3**

**3 logements individuels de plain-pied**, adaptés aux Personnes à Mobilité Réduite, retraitées et non dépendantes.

Extérieurs : **terrasse et jardin. 2 garages et un abri voiture.**

Le mode constructif des bâtiments est de type traditionnel avec la **présence de panneaux photovoltaïques sur la toiture.**

Chauffage au gaz de ville.

Présence de **volets roulants électriques en PVC** sur toutes les menuiseries extérieures.

Adresse : Rue du Béarn - 64230 Sauvagnon

La livraison de la résidence a été faite en juillet 2023.  
Elle accueille 3 locataires avec une moyenne d'âge de 72 ans.

## Superficies et loyers

### 2 logements PLUS

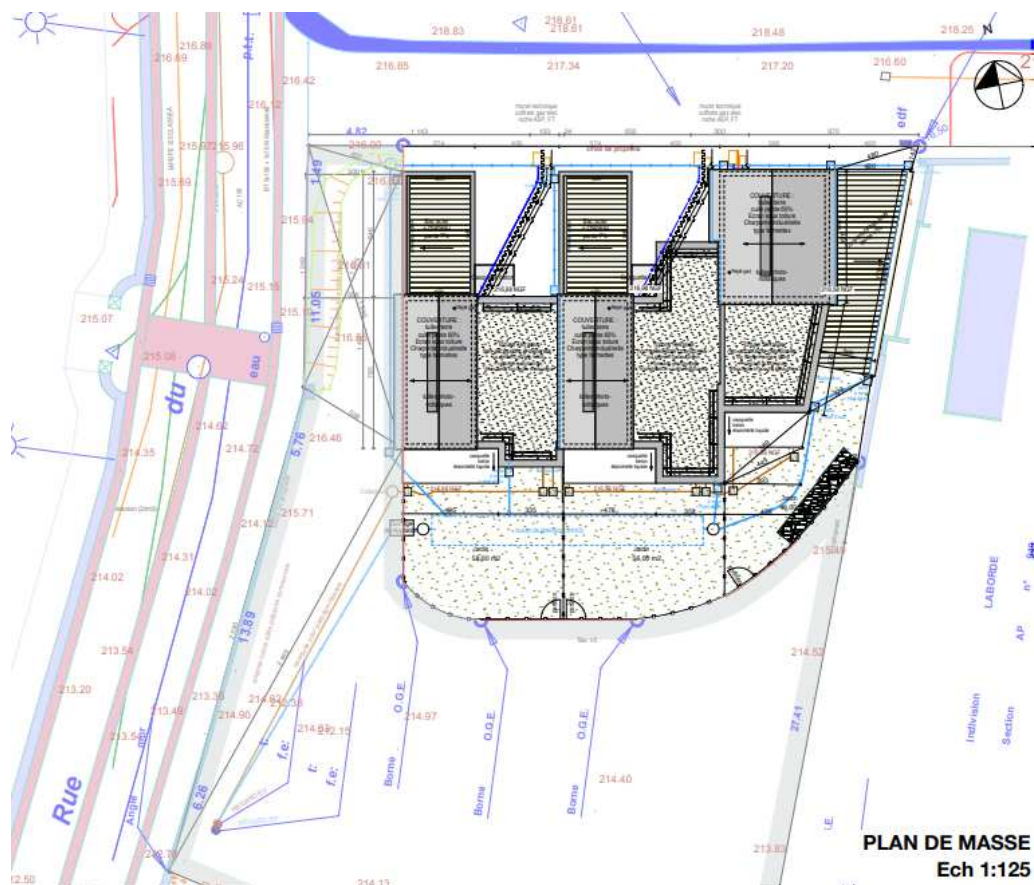
1 T2 de **55.61 m<sup>2</sup>** : **402 €** de loyer

1 T3 de **67.85 m<sup>2</sup>** : **484 €** de loyer

### 1 logement PLAI

1 T2 de **54.25 m<sup>2</sup>** : **339 €** de loyer

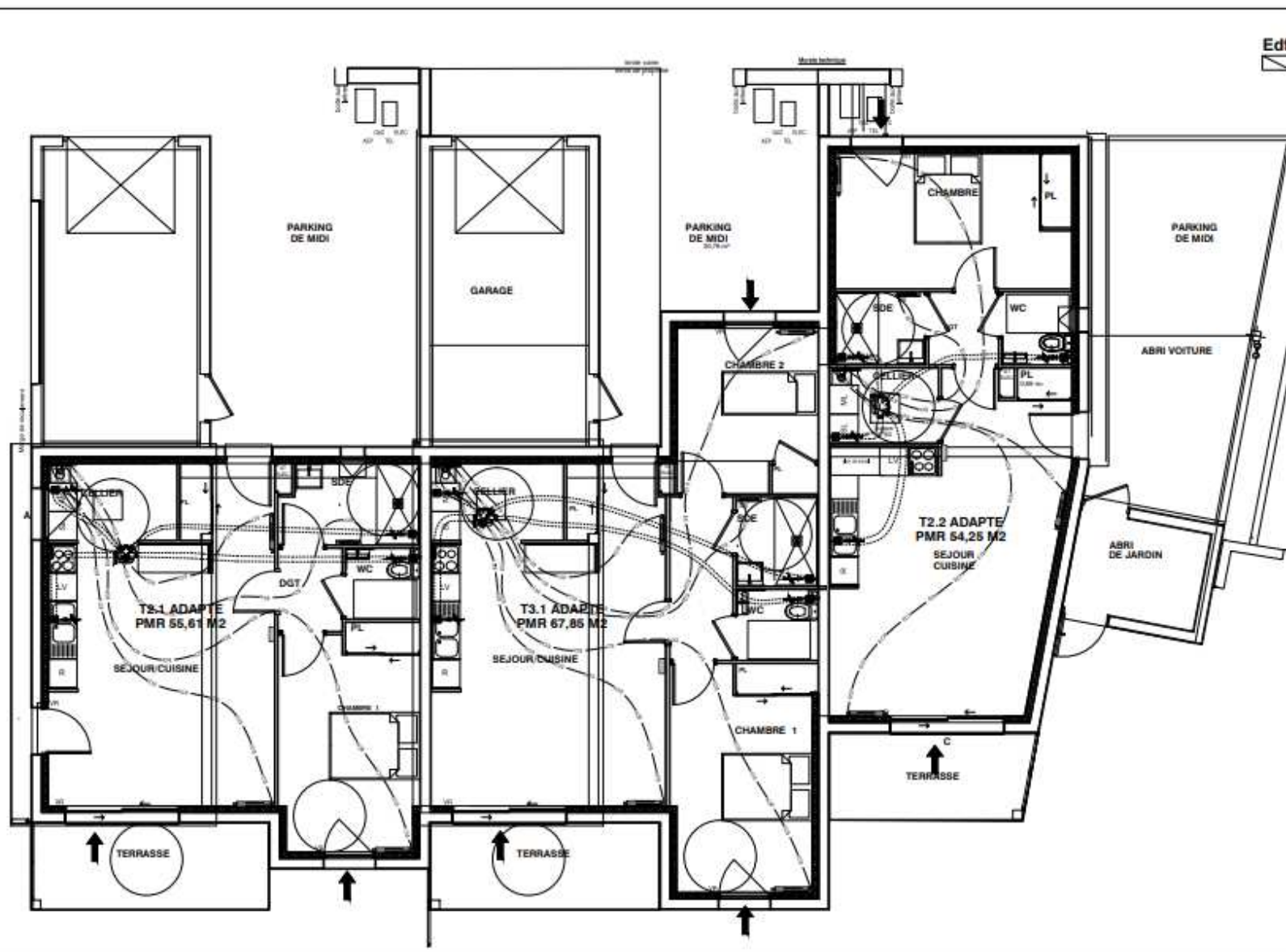
## Plan de masse





# Conception des logements

Les logements sont équipés d'une entrée avec un placard, d'une ou de deux chambres avec placard, d'une salle de bain adaptée, d'un WC séparé conforme à la réglementation PMR (Personne à Mobilité Réduite), d'un séjour avec cuisine ouverte et d'un cellier. On notera également la présence d'une terrasse, d'un jardin privatif, d'un garage ou d'un abri voiture et pour terminer, d'un parking privatif.



## Liste des entreprises intervenantes

**M&M Architectes** (ex. BIDEGAIN & DE VERBIZIER)  
Architecte

**SOCOTEC**  
SPS & Contrôle Technique

**DA SILVA & COMPAGNIE**  
Charpente - Couverture - Zinguerie

**HOURCADE**  
Menuiserie extérieures

**CANGRAND**  
Plâtrerie - Isolation

**ARAUJO SEIGNAT**  
Chauffage - Plomberie - Ventilation

**PATRICK BUSO**  
Carrelage - Faïence

**LORENZI**  
Enduits extérieurs

**BERNARDBEROY Ingénierie**  
Bureau d'études fluides/Structures

**ENTREPRISE MORALES**  
Gros oeuvre

**SOCIÉTÉ PALOISE D'ÉTANCHÉITÉ**  
Étanchéité

**LABAIGS MENUISERIES**  
Menuiseries intérieures

**TELECOM OPTIQUE SERVICES**  
Electricité

**PAU PEINTURES**  
Peinture

**COLAS FRANCE**  
VRD

## Coût et financement de l'opération

Le financement de ces 3 logements est réalisé en PLUS pour 2 logements et en PLAI pour 1 logement.

### Coût de revient global

**485 184 € TTC**

- Subvention du Département des Pyrénées-Atlantiques  
**30 000 €**

- Subvention de la Communauté de Commune Luy-de-Béarn  
**12 347 €**

- Subvention de l'Etat  
**4 500 €**

- Montant total des prêts bancaires  
**298 216 €**

- Fonds propres de l'OPH 65 (29% du prix de revient)  
**140 121 €**





## Une résidence de 6 pavillons : "Les Ecoliers"

# Les caractéristiques techniques de la résidence

● Architecte : **M&M Architectes** (ex. BIDEAIN & DE VERBIZIER)

● Typologies : **3 T3 & 3 T4**

● **6 logements individuels de plain-pied**

● Extérieurs : **terrasse et jardin. 5 garages et un abri voiture.**

Le mode constructif des bâtiments est de type traditionnel avec la **présence de panneaux photovoltaïques sur la toiture.**

● Chauffage au gaz de ville.

● Présence de **volets roulants électriques en PVC** sur toutes les menuiseries extérieures.

● Adresse : Rue des Écoles - 64230 Sauvagnon

La livraison de la résidence a été faite en juillet 2023.  
Elle accueille 18 locataires dont 11 enfants.

## Superficies et loyers

### ● 4 logements PLUS

1 T3 de **72.08 m<sup>2</sup>** : **488 €** de loyer

1 T3 de **72.04 m<sup>2</sup>** : **487 €** de loyer

1 T4 de **80.64 m<sup>2</sup>** : **541 €** de loyer

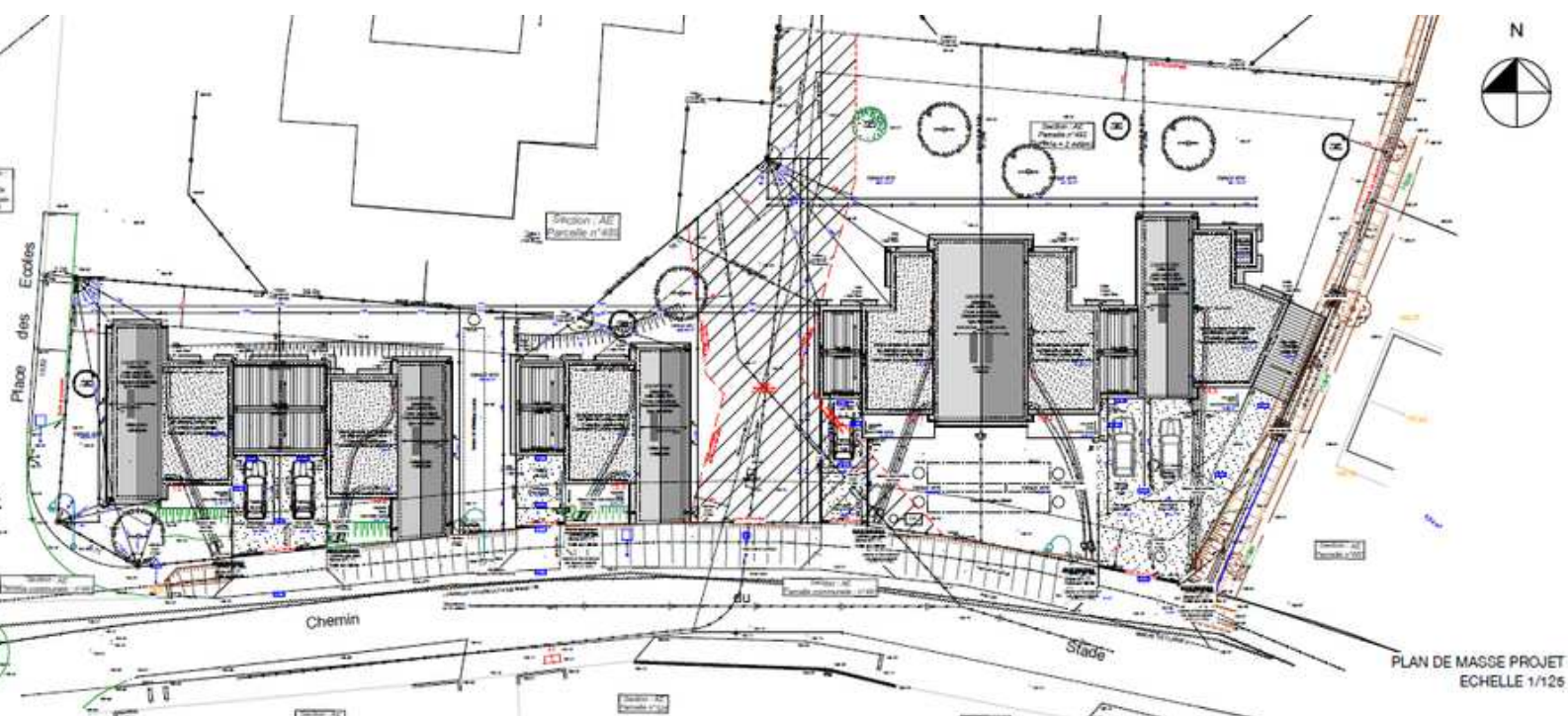
1 T4 de **82.23 m<sup>2</sup>** : **531 €** de loyer

### ● 2 logements PLAI

1 T3 de **72.29 m<sup>2</sup>** : **434 €** de loyer

1 T4 de **80.77 m<sup>2</sup>** : **480 €** de loyer

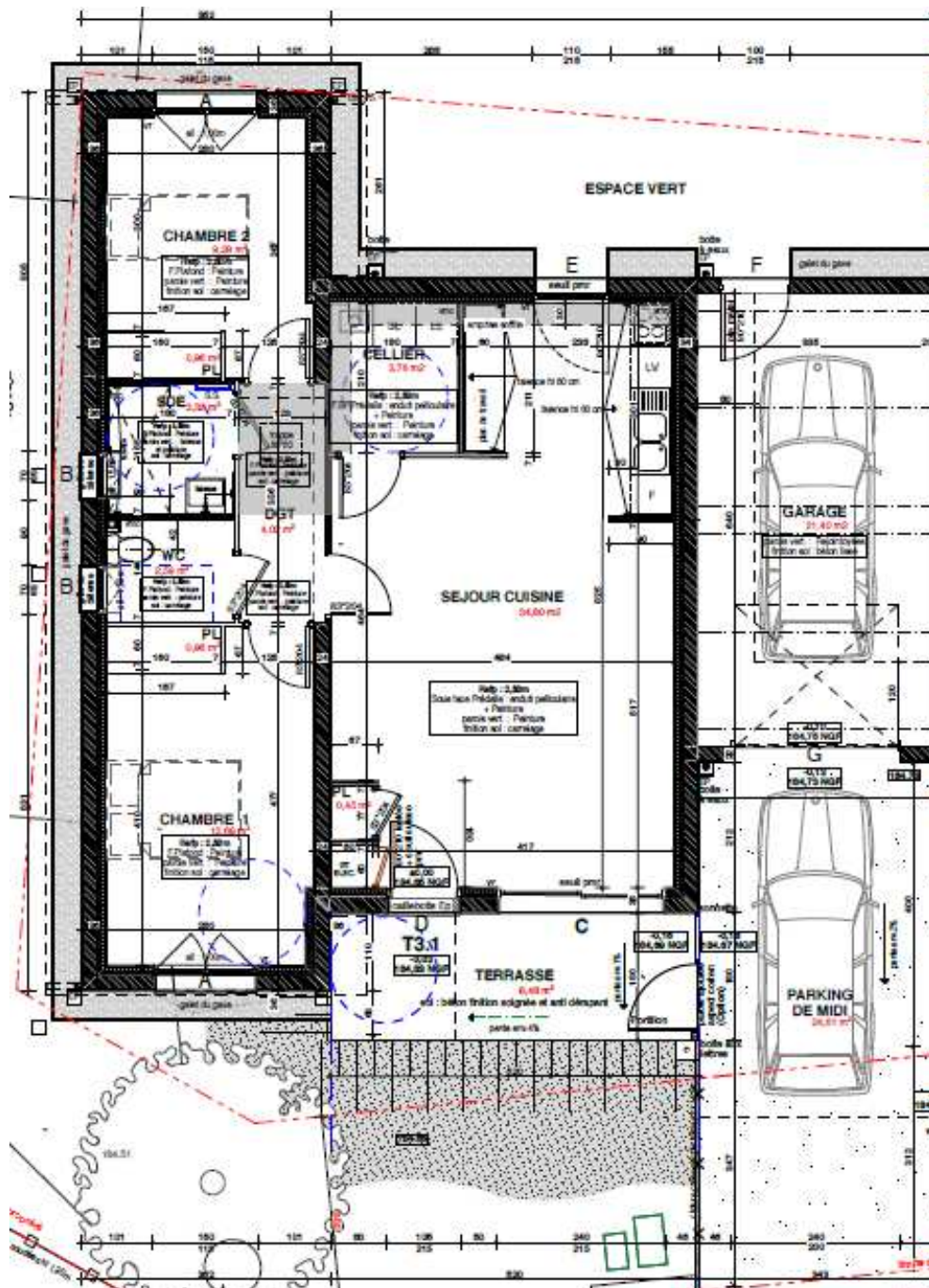
## Plan de masse



# Conception des logements

## Exemple d'un T3

Les logements sont équipés d'une entrée avec un placard, de deux chambres avec placard, d'une salle de bain adaptée, d'un WC séparé conforme à la réglementation PMR (Personne à Mobilité Réduite), d'un séjour avec cuisine ouverte et d'un cellier. On notera également la présence d'une terrasse, d'un jardin privatif, d'un garage ou d'un abri voiture et pour terminer, d'un parking privatif.

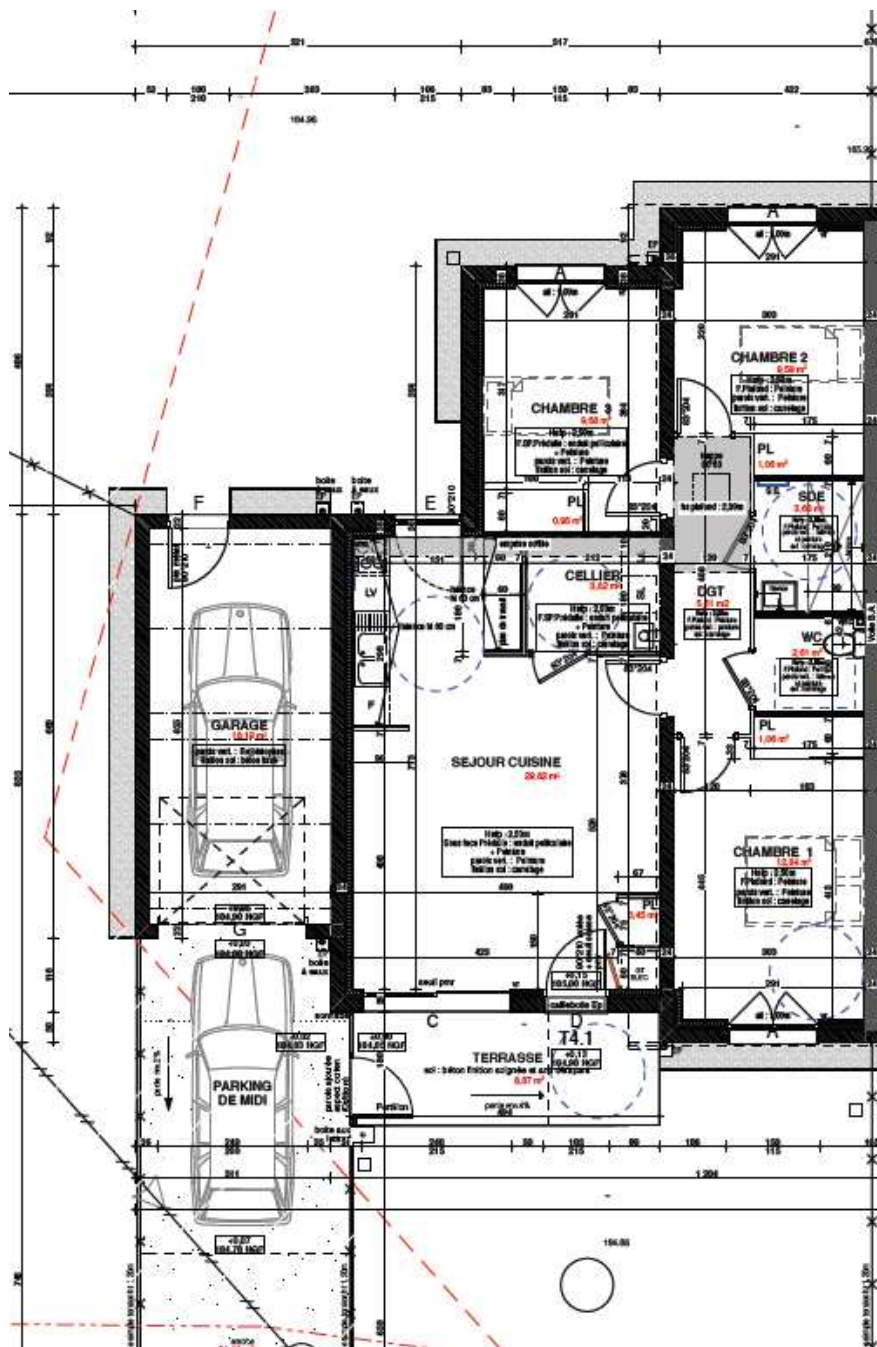




# Conception des logements

## Exemple d'un T4

Les logements sont équipés d'une entrée avec un placard, de trois chambres avec placard, d'une salle de bain adaptée, d'un WC séparé conforme à la réglementation PMR (Personne à Mobilité Réduite), d'un séjour avec cuisine ouverte et d'un cellier. On notera également la présence d'une terrasse, d'un jardin privatif, d'un garage ou d'un abri voiture et pour terminer, d'un parking privatif.



# Liste des entreprises intervenantes

**M&M Architectes** (ex. BIDEGAIN & DE VERBIZIER)  
Architecte

**SOCOTEC**  
SPS & Contrôle Technique

**DA SILVA & COMPAGNIE**  
Charpente - Couverture - Zinguerie

**HOURCADE**  
Menuiserie extérieures

**CANGRAND**  
Plâtrerie - Isolation

**ARAUJO SEIGNAT**  
Chauffage - Plomberie - Ventilation

**OLIVEIRA ROGEL**  
Carrelage - Faïence

**ENDUITS COUSERANS**  
Enduits extérieurs

**BERNARDBEROY Ingénierie**  
Bureau d'études fluides/Structures

**ENTREPRISE MORALES**  
Gros oeuvre

**GMT**  
Etanchéité

**LABAIGS MENUISERIES**  
Menuiseries intérieures

**TELECOM OPTIQUE SERVICES**  
Electricité

**PAU PEINTURES**  
Peinture

**CASTILLON TP**  
VRD

## Coût et financement de l'opération

Le financement de ces 6 logements est réalisé en PLUS pour 4 logements et en PLAI pour 2 logements.

### Coût de revient global

**1 066 986 € TTC**

- Subvention du Département des Pyrénées-Atlantiques

**60 000 €**

- Subvention de la Communauté de Commune Luy-de-Béarn

**28 050 €**

- Subvention de l'Etat

**9 000 €**

### Montant total des prêts bancaires

● **781 720 €**

- Fonds propres de l'OPH 65 (18% du prix de revient)

**188 216 €**



## L'OPH 65, premier bailleur social des Hautes-Pyrénées

L'Office Public de l'Habitat des Hautes-Pyrénées (OPH 65), Etablissement Public à Caractère Industriel et Commercial (EPIC), a été créé en 1919 afin pour promouvoir le logement social. Membre de la Fédération Nationale des Offices de l'Habitat qui comprend 237 organismes en France, l'OPH gère 8510 logements.

**189 collaborateurs** dont plus de la moitié **est sur le terrain** oeuvrent chaque jour pour l'office qui possède 4 pôles de compétence : *gestion locative et accession à la propriété, construction de logements neufs, réhabilitation et entretien du parc immobilier, aménagement du territoire.*

Contact presse : Sabrina Palis - Tél. 05 62 44 41 68  
[www.oph65.fr](http://www.oph65.fr)

